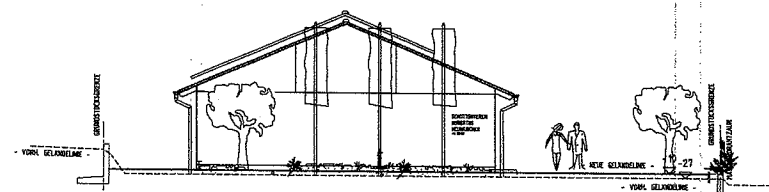
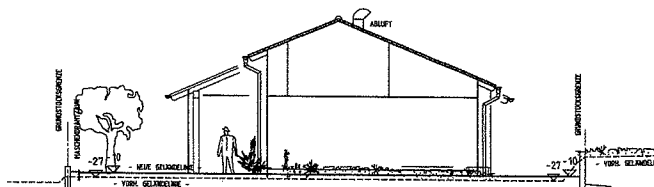


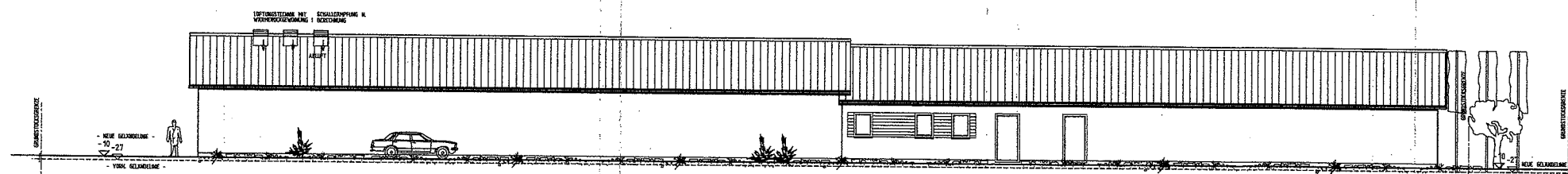
ANSICHT VON OSTEN



ANSICHT VON SUDEN



ANSICHT VON NORDEN



ANSICHT VON WESTEN

DIE BAUHERRSCHAFT :

31. Juni 2006

LANZ Robert

DIE NACHBARN :

NACHB. VON DEN SAHMORAREN KLEINENS GEDORPEN UND DIESEN DREI STR. 1

2705 SCHNIDELBACH Elfriede

2704 HEUSEBAUER Robert

2703-2701/2 MARKT NEUNKIRCHEN AM BRAND

2703/2 DIE ANLIEGER im vereinfachten Verfahren

gemäß Art. 73 § 2 BauZG

2-6-200-1603

BAUANTRAG AUF

NEUBAU EINER SCHIESSANLAGE MIT SCHIESS-

STÄNDEN UND AUFENTHALTSRÄUMEN, SOWIE 15

STELLPLATZEN FÜR PKW'S

Genehmigt mit Bescheid

AUF DEM GRUNDSTÜCK FLUR NR. 2704/40m 2 & 50m 200m

DER GEMARKUNG HETZLES Nr. 4/1

FÜR DIE SCHÜTZENFREUNDE HUBERTUS E.V.

NEUNKIRCHEN AM BRAND

VERTR. DURCH 1. VORST. HERRN ROBERT LANZ

XUBERER MARKT 6,

91077 NEUNKIRCHEN AM BRAND

DARSTELLUNG : Ansichten M.: 1:100

ENTWURF :

INGENIEURBÜRO FÜR TRAGWERKPLANUNG

DIPL.-ING. FÜR JOHANN WIMPELBAUER

Strukturplaner BYK-BAU

ERLENHOFER-STR. 9

91077 NEUNKIRCHEN AM BRAND

NEUNKIRCHEN AM BRAND IM JUNI 2004 - TEKTUR VOM 22.03.2006